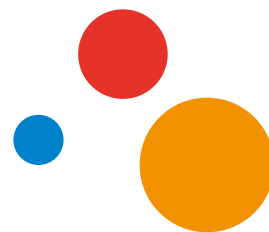


# WERKGEVERSDOCUMENT

## SAMEN WERKEN AAN ONTWIKKELING



### Bevestiging vaste inzet medewerkers Samen werken aan ontwikkeling-project

Met dit document verklaart u dat de onderstaande medewerkers een vast percentage van hun tijd werkzaam zijn voor de uitvoering van het werkgevers investeren in scholing en ontwikkeling-project. Dit document dient als onderbouwing van de vaste ureninzet van de medewerkers bij het gebruik van het vaste maandtarief van € 8.600. Bij de berekening van het percentage gaat u uit van een fulltime werkweek van 40 uur. Stel dit document bij voorkeur voorafgaand aan de start van de projectactiviteiten op. Als de arbeidstijd van de medewerker aan het project gedurende de projectperiode wijzigt, dient er een nieuw werkgeversdocument aangeleverd te worden.

Hierbij bevestig ik, rechtsgeldig vertegenwoordiger van \_\_\_\_\_, dat de hierna genoemde medewerkers voor de hierna genoemde vaste percentages werkzaam zijn voor het project:

Naam medewerker	Periode	Percentage werkzaam voor project (o.b.v. fulltime werkweek)

Aanhef                                      de heer                      mevrouw                      ☒ X

Achternaam

Functie

Plaats

Datum

Handtekening

Het plaatsen van een digitale handtekening volstaat niet. Alleen een geprint formulier ondertekend door een tekenbevoegd persoon geldt als rechtsgeldig.



provincie  
groningen

nationaal programma  
groningen

